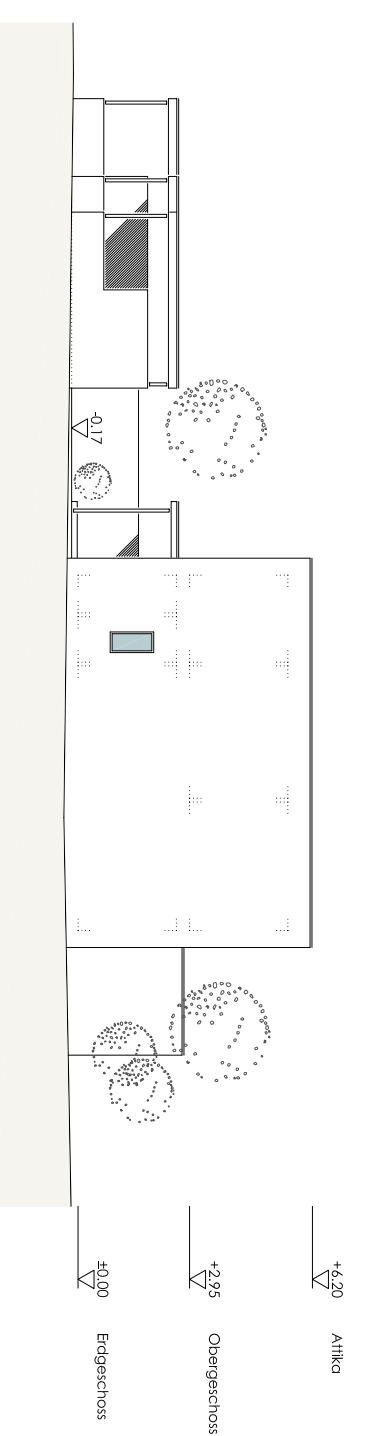
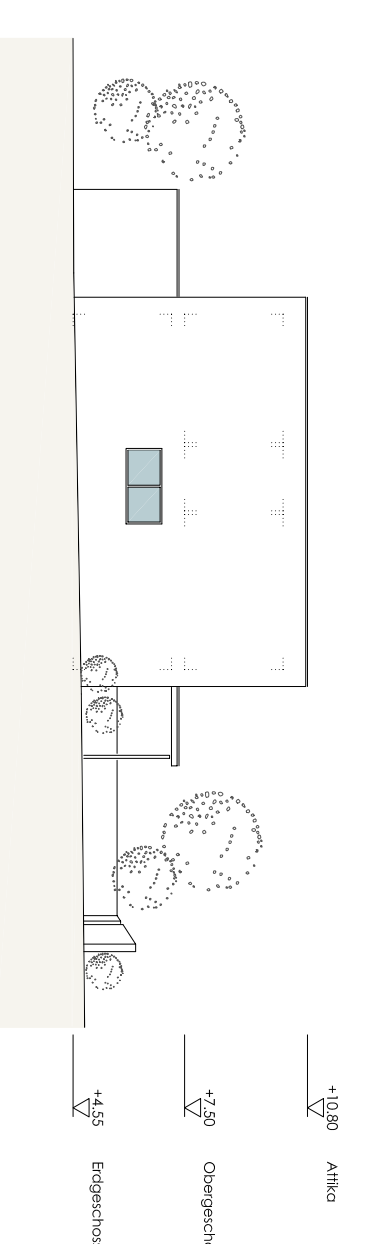


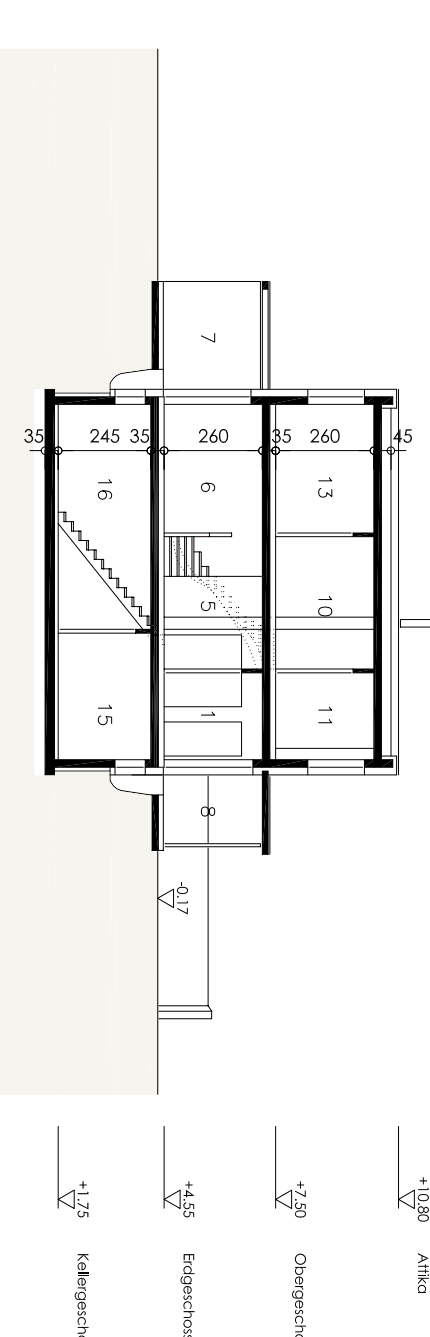
# ARCHITEKTURWETTBEWERB - Reihenhausanlage Wieselburg, Furthgasse



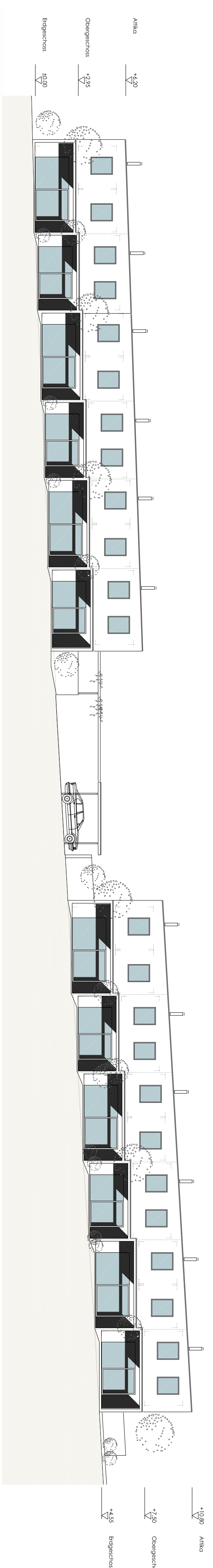
seitenansicht / m-1:200



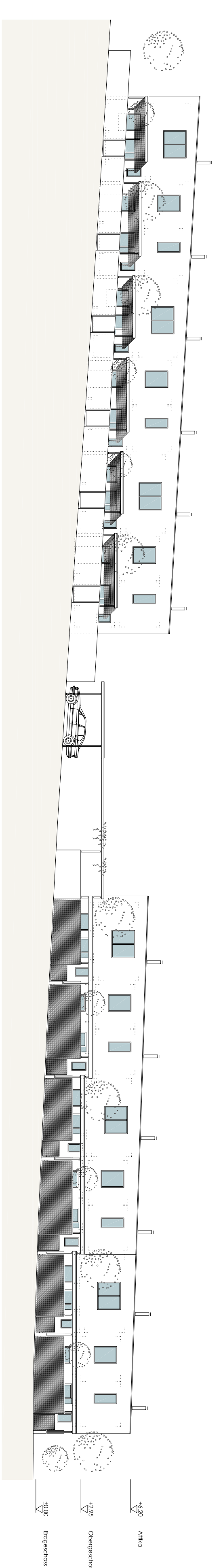
seitenansicht / m-1:200



schnitt typ b / m-1:200



ansicht garten / m-1:200



ansicht eingang / m-1:200



grundriss erdgeschoss / m-1:200

- 1. Diele
  - 2. WC
  - 3. Abstellraum
  - 4. Flur
  - 5. Essen
  - 6. Wohnen
  - 7. Terrasse
  - 8. Abstellraum für Erdgeschoss
  - 9. Carport
- Erdgeschoss  
 TYP B 46,84 m<sup>2</sup>  
 TYP A 41,97 m<sup>2</sup>



grundriss obergeschoss / m-1:200

- 10. Flur
  - 11. Bad
  - 12. Schlafzimmer
  - 13. Schloß
  - 14. Abstellraum (oder WC)
- Obergeschoss  
 TYP B 49,03 m<sup>2</sup>  
 TYP A 42,04 m<sup>2</sup>